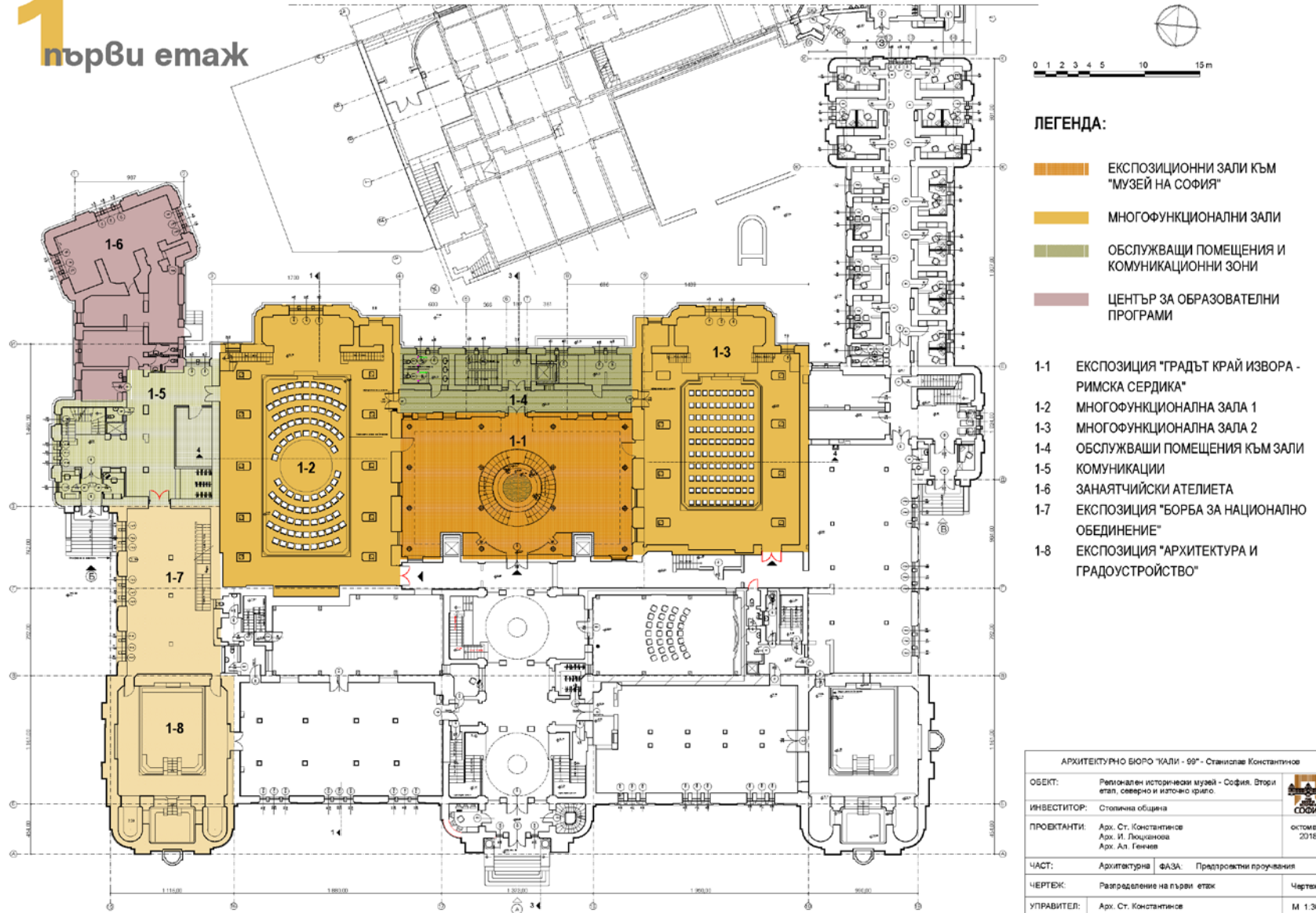
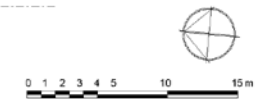
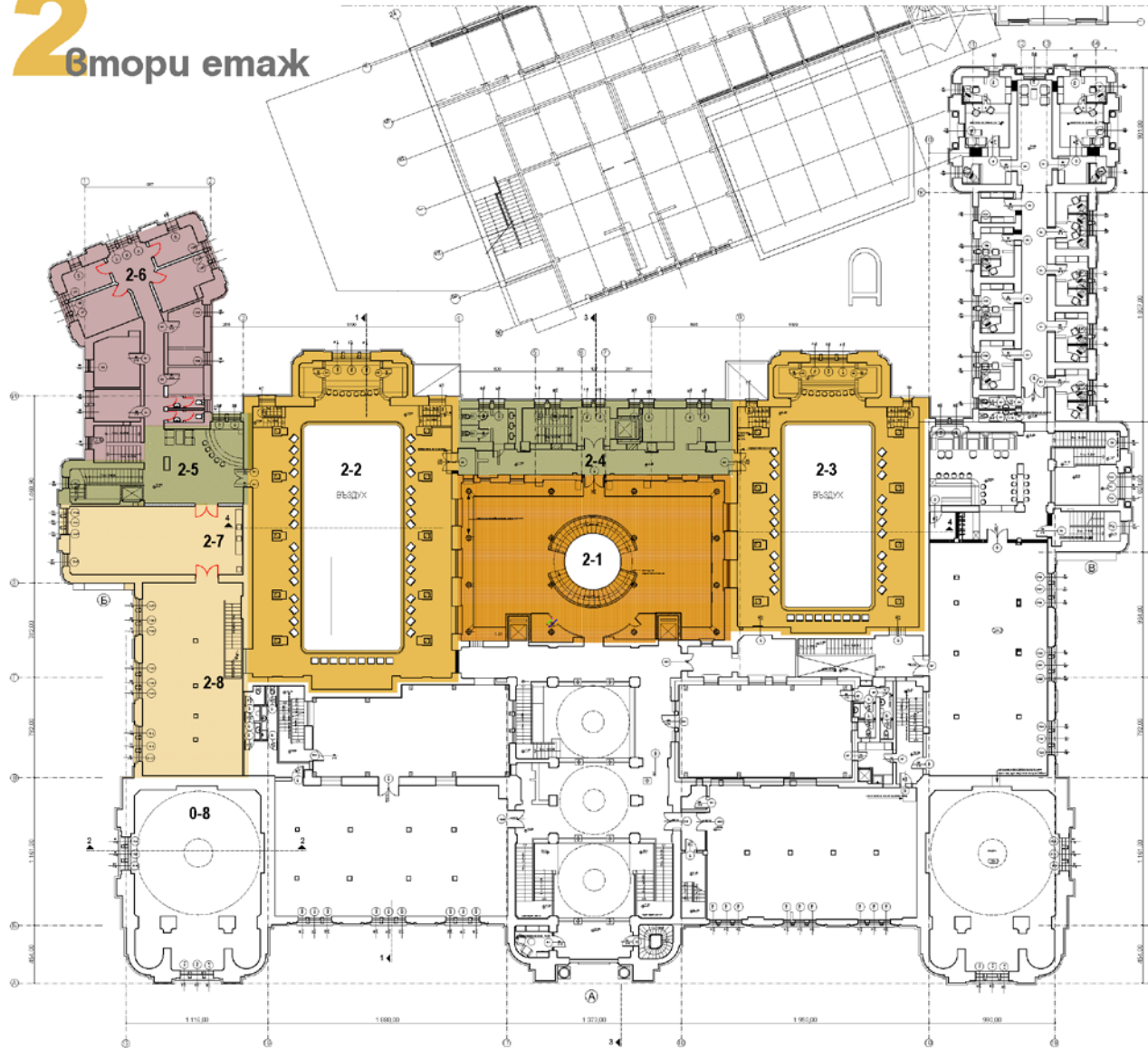


1 първи етаж



| АРХИТЕКТУРНО БЮРО "КАЛИ - 99" - Станислав Константинов | | |
|--|--|---------------|
| ОБЕКТ: | Регионален исторически музей - София, Втори етап, северно и източно крило. | |
| ИНВЕСТИТОР: | Столична община | СОФИЯ |
| ПРОЕКТАНТИ: | Арх. Ст. Константинов Арх. И. Люцканова Арх. Ал. Генчев | октомври 2018 |
| ЧАСТ: | Архитектурна ФАЗА: Предпроектни проучвания | |
| ЧЕРТЕЖ: | Разпределение на първи етаж | Чертеж 1 |
| УПРАВИТЕЛ: | Арх. Ст. Константинов | М 1 300 |

2 Втори етаж



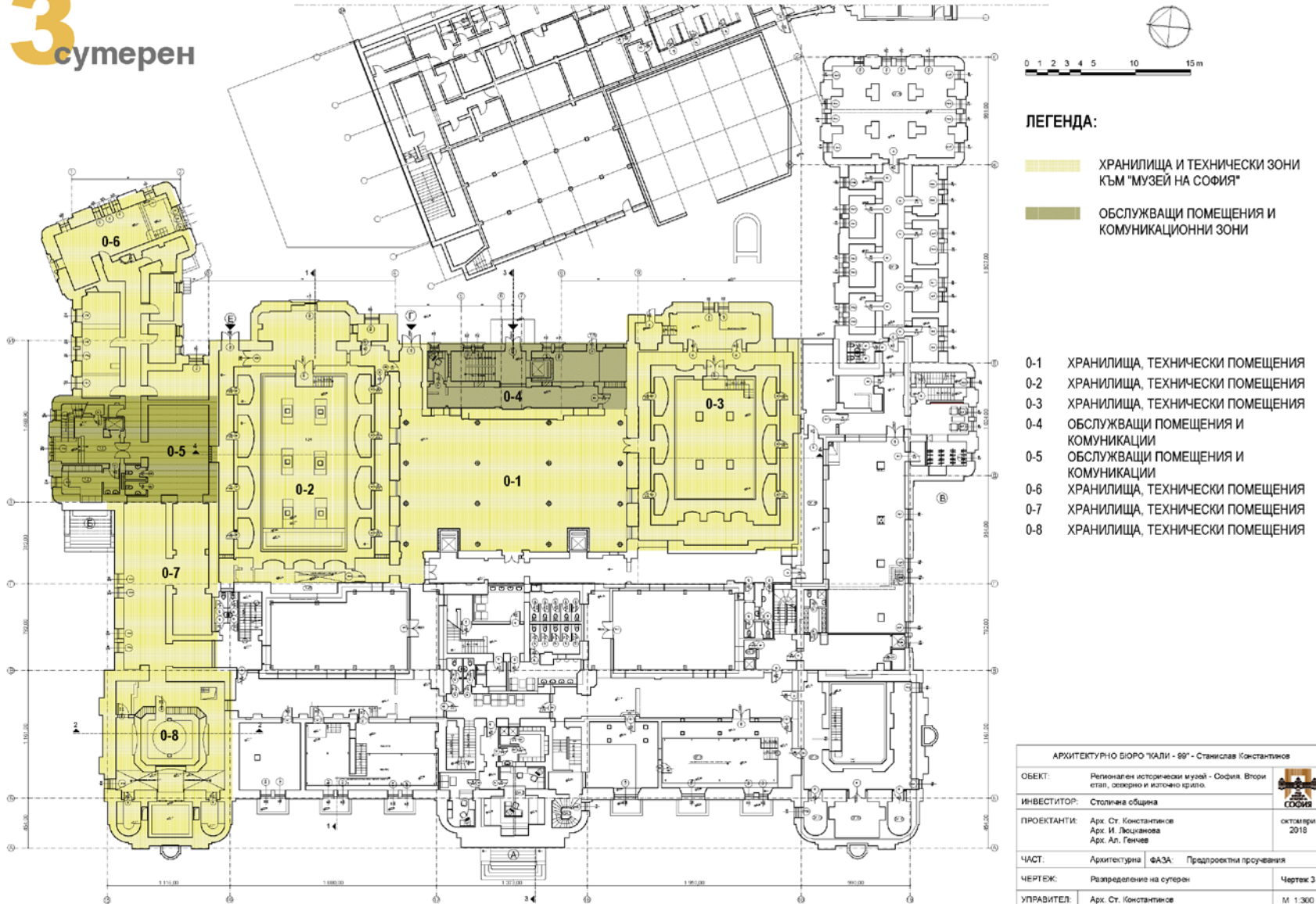
ЛЕГЕНДА:

- ЕКСПОЗИЦИОННИ ЗАЛИ КЪМ "МУЗЕЙ НА СОФИЯ"
- МНОГОФУНКЦИОНАЛНИ ЗАЛИ
- ОБСЛУЖВАЩИ ПОМЕЩЕНИЯ И КОМУНИКАЦИОННИ ЗОНИ
- ЗОНА ЗА АДМИНИСТРАЦИЯ

- 2-1 ЕКСПОЗИЦИЯ "ГРАДЪТ КРАЙ ИЗВОРА - РИМСКА СЕРДИКА"
- 2-2 МНОГОФУНКЦИОНАЛНА ЗАЛА 1
- 2-3 МНОГОФУНКЦИОНАЛНА ЗАЛА 2
- 2-4 ОБСЛУЖВАЩИ ПОМЕЩЕНИЯ КЪМ ЗАЛИ КОМУНИКАЦИИ
- 2-5 АДМИНИСТРАЦИЯ
- 2-6 ЕКСПОЗИЦИЯ "СПАСЯВАНЕ НА БЪЛГАРСКИТЕ ЕВРЕИ"
- 2-8 ЕКСПОЗИЦИЯ "БЪЛГАРИЯ ПРЕЗ ВРЕМЕ НА СОЦИАЛИЗМА"

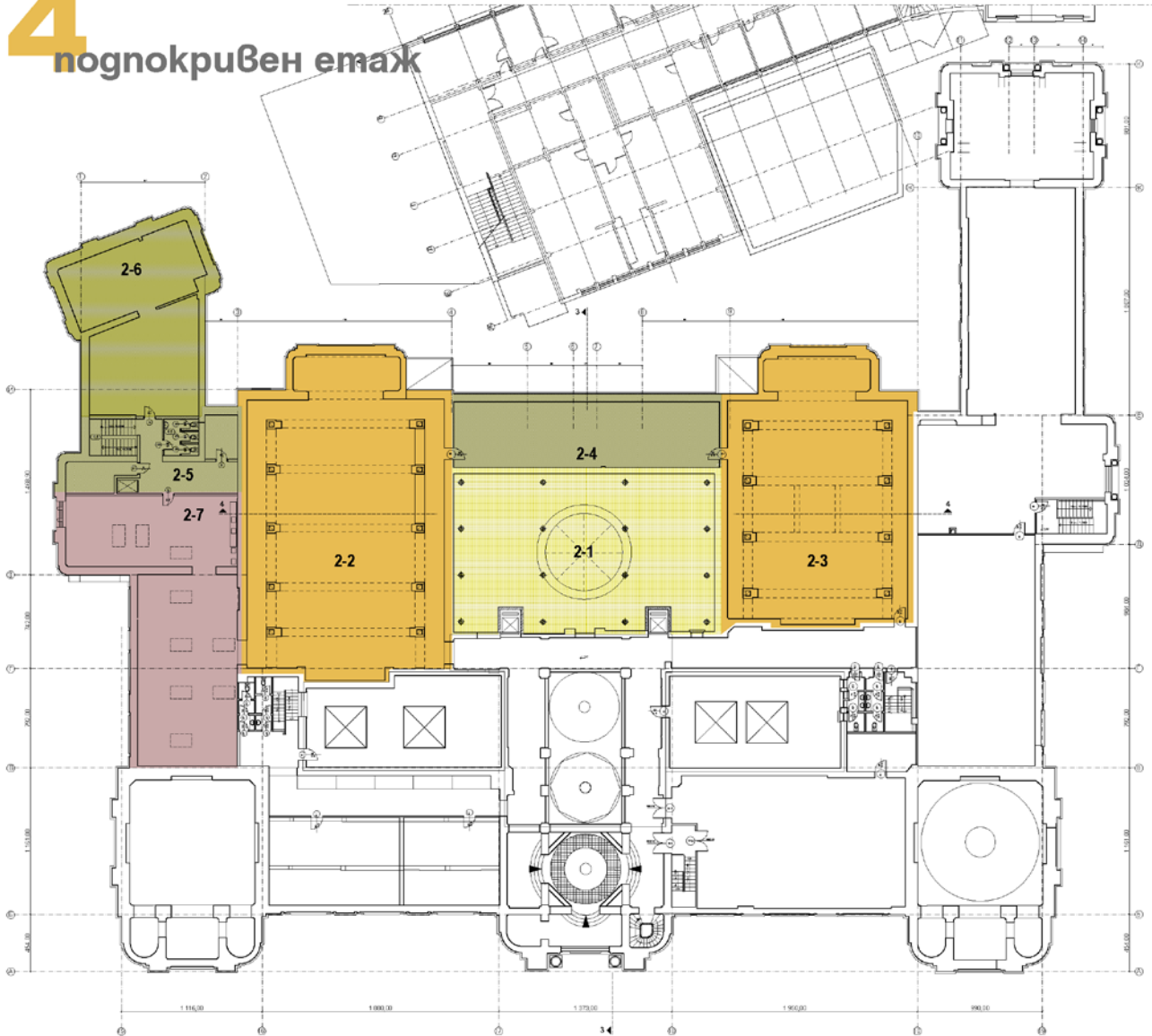
| | | |
|--|--|---------------|
| АРХИТЕКТУРНО БЮРО "КАЛИ - 90" - Станислав Константинов | | |
| ОБЕКТ: | Регионален исторически музей - София. Втори етап, северно и източно крило. | |
| ИНВЕСТИТОР: | Столична община | |
| ПРОЕКТАНТИ: | Арх. Ст. Константинов Арх. И. Люцканова Арх. Ал. Генчев | октомври 2018 |
| ЧАСТ: | Архитектурна ФАЗА: Предпроектни проучвания | |
| ЧЕРТЕЖ: | Разпределение на втори етаж | Чертеж 2 |
| УПРАВИТЕЛ: | Арх. Ст. Константинов | М 1:300 |

3 сутерен



| | | |
|--|--|------------------|
| АРХИТЕКТУРНО БЮРО "КАЛИ - 90" - Станислав Константинов | | |
| ОБЕКТ: | Регионален исторически музей - София. Втори етап, северно и източно крило. | СОФИЯ |
| ИНВЕСТИТОР: | Столична община | |
| ПРОЕКТАНТИ: | Арх. Ст. Константинов Арх. И. Люцканова Арх. Ал. Генчев | октомври 2018 |
| ЧАСТ: | Архитектурна ФАЗА: Предпроектни проучвания | |
| ЧЕРТЕЖ: | Разпределение на сутерен | Чертеж 3 |
| УПРАВИТЕЛ: | Арх. Ст. Константинов | М 1:300 |

4 подпокривен етаж



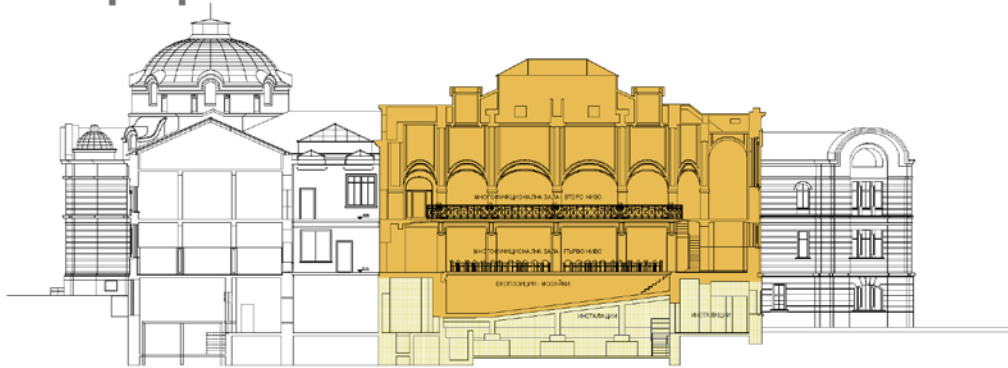
ЛЕГЕНДА:

- ЕКСПОЗИЦИОННИ ЗАЛИ КЪМ "МУЗЕЙ НА СОФИЯ"
- МНОГОФУНКЦИОНАЛНИ ЗАЛИ
- ТЕХНИЧЕСКИ ПОМЕЩЕНИЯ И КОМУНИКАЦИОННИ ЗОНИ
- ЗОНА ЗА АДМИНИСТРАЦИЯ

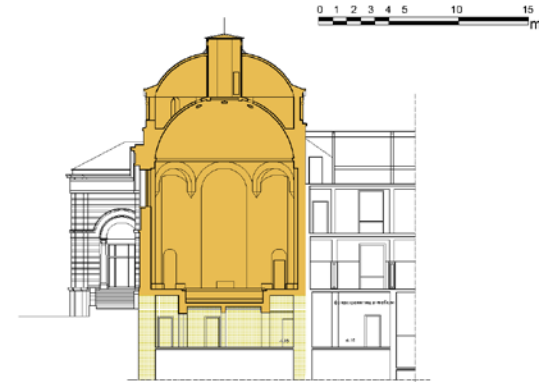
- 2-1 ПОКРИВНА ПЛОЧА НАД ЕКСПОЗИЦИЯ "ГРАДЪТ КРАЙ ИЗВОРА - РИМСКА СЕРДИКА"
- 2-2 ПОДПОКРИВНО ПРОСТРАНСТВО НАД МНОГОФУНКЦИОНАЛНА ЗАЛА 1
- 2-3 ПОДПОКРИВНО ПРОСТРАНСТВО НАД МНОГОФУНКЦИОНАЛНА ЗАЛА 2
- 2-4 ПОДПОКРИВНО ПРОСТРАНСТВО НАД ОБСЛУЖВАЩИ ПОМЕЩЕНИЯ КЪМ ЗАЛИ КОМУНИКАЦИИ
- 2-5 ТЕХНИЧЕСКИ ПОМЕЩЕНИЯ
- 2-6 ТЕХНИЧЕСКИ ПОМЕЩЕНИЯ
- 2-7 ВРЕМЕННИ ИЗЛОЖБИ

| АРХИТЕКТУРНО БЮРО "КАЛИ - 90" - Станислав Константинов | | |
|--|--|---------------|
| ОБЕКТ: | Регионален исторически музей - София, Втори етап, северно и източно крило. | |
| ИНВЕСТИТОР: | Столична община | ОКТОМВРИ 2016 |
| ПРОЕКТАНТИ: | Арх. Ст. Константинов Арх. И. Люцканова Арх. Ал. Генчев | Чертък 4 |
| ЧАСТ: | Архитектурна ФАЗА: Предпроектни проучвания | |
| ЧЕРТЕЖ: | Разпределение на подпокривен етаж | М 1:300 |
| УПРАВИТЕЛ: | Арх. Ст. Константинов | |

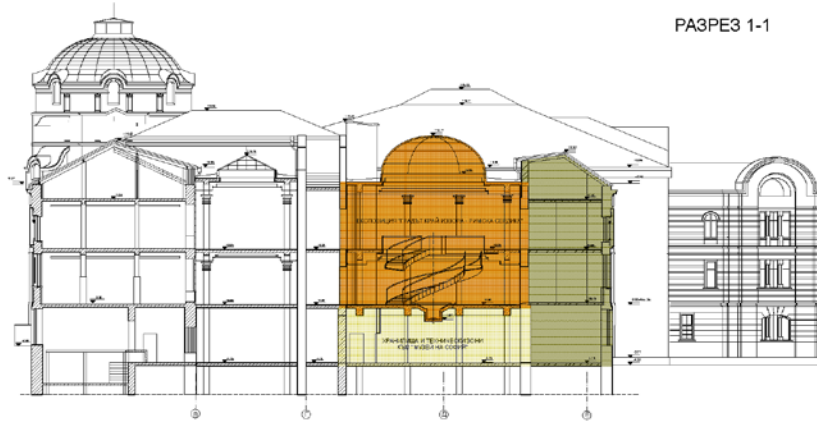
5 разреза



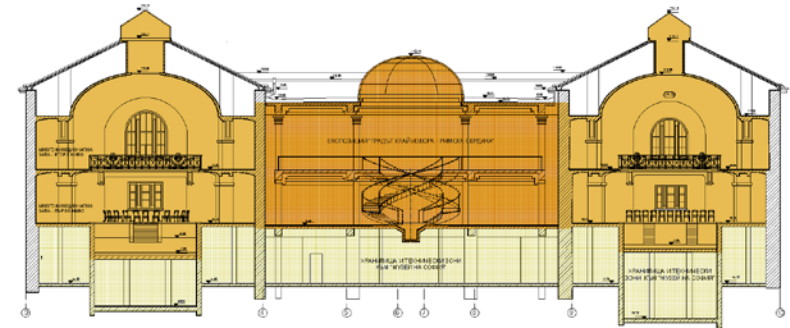
РАЗРЕЗ 1-1



РАЗРЕЗ 2-2



РАЗРЕЗ 3-3



РАЗРЕЗ 4-4

ЛЕГЕНДА:

- ЕКСПОЗИЦИОННИ ЗАЛИ КЪМ "МУЗЕЙ НА СОФИЯ"
- МНОГОФУНКЦИОНАЛНИ ЗАЛИ
- ОБСЛУЖВАЩИ ПОМЕЩЕНИЯ И КОМУНИКАЦИОННИ ЗОНИ
- ХРАНИЛИЩА И ТЕХНИЧЕСКИ ЗОНИ КЪМ "МУЗЕЙ НА СОФИЯ"

| АРХИТЕКТУРНО БЮРО "КАЛИ - 99" - Станислав Константинов | | |
|--|--|-----------------------------------|
| ОБЕКТ: | Регионален исторически музей - София, Втори етап, северно и източно крило. | СОФИЯ октомври 2018 |
| ИНВЕСТИТОР: | Стопанска община | |
| ПРОЕКТАНТИ: | Арх. Ст. Константинов Арх. И. Люцканова Арх. Ал. Генчев | |
| ЧАСТ: | Архитектурна ФАЗА: Предпроектно проучвания | |
| ЧЕРТЕЖ: | Разрзи | Чертеж 5 |
| УПРАВИТЕЛ: | Арх. Ст. Константинов | М 1:300 |



БЛАГОДАРИМ ЗА ВНИМАНИЕТО!



Арх. Станислав Константинов
Арх. Александър Генчев
Арх. Иглика Люцканова

София, октомври 2018 год.