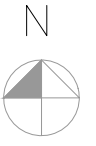


по проект с PC 2015 г.

по задание 2025 г.

СИТУАЦИЯ "Модернизация на зоокът - гр. Пловдив"

M1:1000



- 1. Паркинг
- 2. Каса
- 3. Информация и офрана
- 4. Магазин
- 5. Тоалетна
- 6. Вход - изход
- 7. Администрация терариум, 5D кино и кафе
- 8. Екоцентър
- 9. Детски кът
- 10. Контактна зона
- 11. Фламинго, жерави и щъркели
- 12. Бизони и пуйки
- 13. Водоплаващтици
- 14. Камерунски кози и муфлон
- 15. Търговски обект
- 16. Сърни
- 17. Лопатари
- 18. Благороден елен
- 19. Европейска видра
- 20. Мечки
- 21. Лами, нанду и капибара
- 22. Мармозети
- 23. Капучини и др.
- 24. Маймуни 1
- 25. Маймуни 2
- 26. Сервал
- 27. Европейски рис
- 28. Лисица
- 29. Чакал
- 30. Сурикати
- 31. Детски кът, Кафе и WC
- 32. Кокшени - фазан паун, токачка, скорци, папагали, гмулци, мандаринка и др.
- 33. Носати мечета
- 33а. Вълци
- 34. Антилопи
- 35. Диви свине
- 36. Оцелот
- 37. Козирози и ватуси
- 38. Камили
- 39. Сеновал
- 40. Склад кореноплодни
- 41. Зоокухня и хладилни складове
- 42. Склад фураж
- 43. Ветеринарен кабинет и лекарски кабинет
- 44. Битови помещения персонал

- 1. Запазва се. Допълва се с паркинг велосипеди
- 2. Запазва се и се дооборудва
- 3. Запазва се и се дооборудва
- 4. Запазва се и се дооборудва
- 5. Запазва се и се дооборудва
- 6. Запазва се
- 7. Отпада
- 7а. Нов обект на мястото на Администрация терариум, 5D кино и кафе. Нова сграда за администрация
- 8. Запазва се
- 9. Запазва се
- 10. Запазва се с нови екз. от колекцията
- 11. Препроектира се за черен щъркел и сив жераф
- 12. Препроектира се за голяма дропла, стрепет и зубри
- 13. Препроектира се за ням лебед, черен лебед, мандаринка и къдроглав пеликан
- 14. Препроектира се за дива коза и див заек
- 15. Запазва се и се дооборудва
- 16. Обединяват се хабитати №№ 16, 17, 18, като същите се препроектират за благороден елен и сърни
- 19. Запазва се и се дооборудва
- 20. Запазва се и се дооборудва
- 21. Допълва се с алпака. Запазва се и се довършва
- 22. Разделяне и препроектиране за тракийски кеклик, гургулица и пъстър пор
- 23. Запазва се за зелена морска котка
- 24. Запазва се за зелена морска котка
- 25. Запазва се за зелена морска котка
- 26. Препроектира се за пума
- 27. Дооборудва се
- 28. Нова волиера за бухъл
- 29. Нова волиера за забулена сова
- 30. Препроектира се за лалугери
- 31. Дооборудва се
- 32. Препроектира се за черни лешояди, египетски лешояди и гарван гробар
- 33. Препроектира се за отглеждане на котешки лемур
- 33а. Запазва се и се допроектира
- 34. Обогатява се за антилопа Орикс и шипоопашата костинурка и сурикати
- 35. Препроектира се за малайски тапир
- 36. Препроектира се за дива котка
- 37. Препроектира се за гривест козирог, бял ангъч, червен ангъч и европейска блатна костенурка.
- 38. Препроектира се за едногърба камила, африкански шраус и планинска зебра
- 39. Завършен
- 40. Завършен
- 41. Дооборудва се
- 42. Завършен
- 43. Дооборудва се и се сертифицира
- 44. Допълва се с още една събле
- 45. Работилница за поддръжка



- Граница между етапи на строителство
- Ивън обхвата на проектиране
- Сграда
- Озеленяване извън ограждения
- Озеленяване в хабитатите
- Пясък, кал или почвено покритие
- Огради
- Пешеходна алейна мрежа
- Обслужващи пътища - асфалт
- Водни площи
- i Инфо център